



# BATTERIE

Better Accessible Transport To Encourage  
Robust Intermodal Enterprise

Caldas da Rainha, 17 de Setembro 2012

# BATERIE - ENQUADRAMENTO NO PROGRAMA ESPAÇO ATLÂNTICO

- Espaço Atlântico é um programa de cooperação transnacional no âmbito do objectivo "European Territorial Cooperation"
- Financiado pela Comissão Europeia através do Fundo Europeu de Desenvolvimento Regional (FEDER)
- O Espaço Atlântico cobre todo o território da Irlanda e Portugal, e as Regiões Atlânticas de Espanha, França e Reino Unido
- Estratégia Global do Programa Operacional Espaço Atlântico: alcançar progressos significativos e tangíveis na cooperação transnacional, direccionados para o desenvolvimento territorial coesivo, sustentável e equilibrado do Espaço Atlântico e do seu património marítimo.

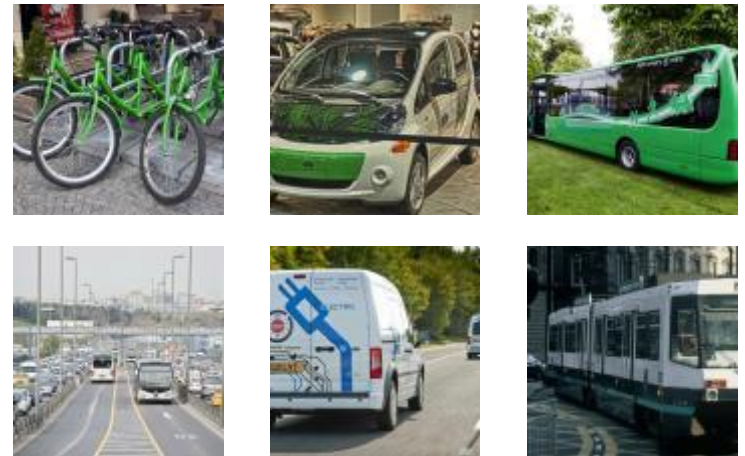


# BATERIE - ENQUADRAMENTO NO PROGRAMA ESPAÇO ATLÂNTICO

**Prioridade 3:** Melhorar a acessibilidade e as ligações internas



**Objectivo 3.1.** – Promover a interoperabilidade e a continuidade das redes de transporte existentes e a intermodalidade entre transportes marítimos, rodoviários, ferroviários e aéreo



# OBJECTIVOS DO PROJECTO BATTERIE

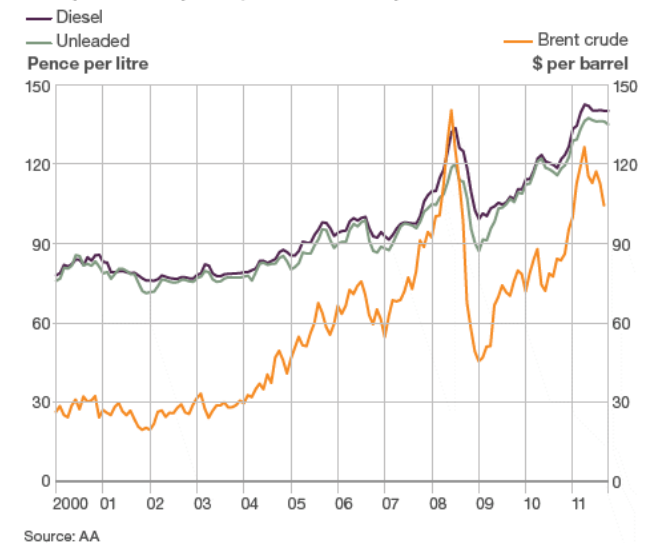
## **Contribuir para um transporte mais acessível e sustentável**

Serão explorados formas de melhoria do transporte multimodal e de baixa intensidade de CO<sub>2</sub>:

- Análise da interconecção efectiva entre diferentes modos de transporte
- Identificação de alternativas existentes em termos de combustíveis/energias alternativas nos transportes
- Como melhorar a utilização de energias alternativas e do transporte intermodal através das novas tecnologias
- Identificar e partilhar boas práticas na disponibilização de modelos de mobilidade alternativos e sustentáveis do ponto de vista financeiro

# CONTEXTO DO PROJECTO

1. A longo prazo, não é expectável que os custos dos combustíveis fosseis diminuam ou mesmo que se mantenham inalterados
2. Zonas periféricas da UE sofrem mais com custos elevados dos combustíveis
3. Renováveis podem ser de produção local o que minimiza o custo de abastecimento de energia
4. Zonas mais periféricas da UE exigem frequentemente transporte intermodal



# PARCEIROS DO PROJECTO



Údarás Réigiúnach an Iar-Dheiscirt  
South West Regional Authority



inteli



OXFORD  
BROOKES  
UNIVERSITY



# PARCEIROS DO PROJECTO

1. Action Renewables (UK)
2. South West College (UK)
3. Pure Energy Centre (UK)
4. European Automotive Strategy Network (UK)
5. Udaras Reigiunach An Lar Dheiscirt (South West Regional Authority) (IE)
6. Inteli - Inteligência em Inovação - Centro de Inovacao (PT)
7. Comunidade Intermunicipal do Oeste (PT)
8. Esigelec (FR)
9. Centro Europeo de Empresas e Innovacion de Navarra, SA - CEIN, (SP)
10. Centro Nacional de Energias Renovables – CENER (SP)
11. Denokinn - Centro Vasco de Innovacion, Emprendizaje y Desarrollo de Nuevos Negocios (SP)
12. Fundacion Asturiana de La Energia (FAEN) (SP)
13. ESB (IE)
14. Oxford Brookes University (UK)

# OUTPUTS

- Contribuir para a melhoria da interligação de diferentes modos de transporte e melhorar a conectividade entre modos rodoviário, ferroviário, aéreo e marítimo de modo a aumentar a sua do transporte multimodal na Europa
- Produzir um ferramenta web-based de planeamento de rotas que maximze a utilização de tecnologias inteligentes e de energias renováveis e que contribua para a dimiuição das emissões de CO<sub>2</sub>
- Realizar viagem piloto (demonstradora de restantes outputs do projecto)
- Apresentar propostas de política pública para diminuir o impacto ambiental do transporte, garantindo simultaneamente a sustentabilidade financeira das medidas



# PLANEAMENTO DE ROTAS



Fonte: Google

- Planeamento em tempo real
- Integração de transporte multimodal público e privado
- Para viagens transnacionais
- Integração de infra-estrutura de abastecimento para veículos com motorizações não convencionais (eléctrico, hidrogénio, etc.)
- Âmbito inicial: Regiões representadas pelos parceiros do projecto
- Permite minimizar as emissões de CO<sub>2</sub>
- Permite combinar diferentes critérios: ex. tempo; emissões de CO<sub>2</sub>; custo; distância
- Considera altitude nos cálculos

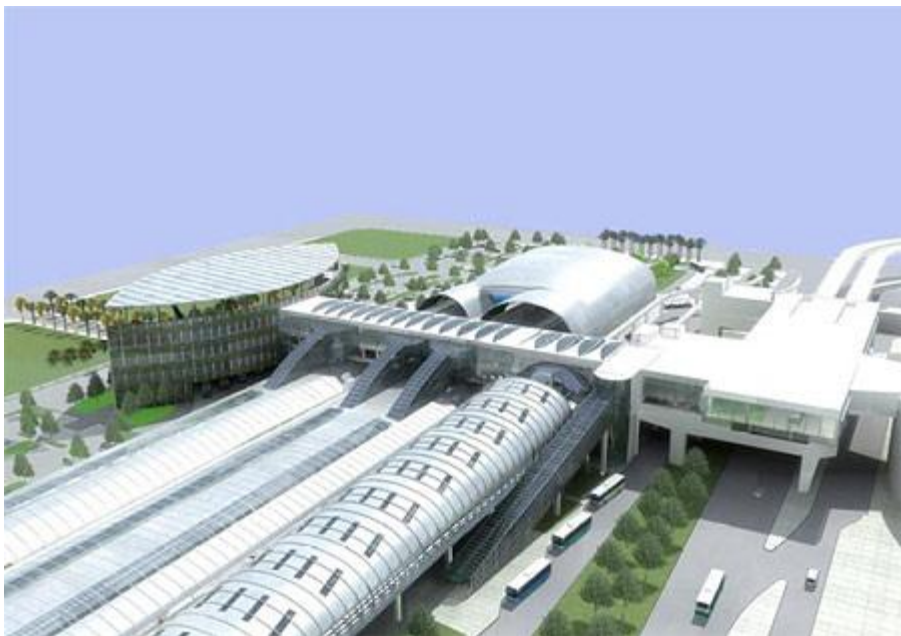


European Union

European Regional  
Development Fund



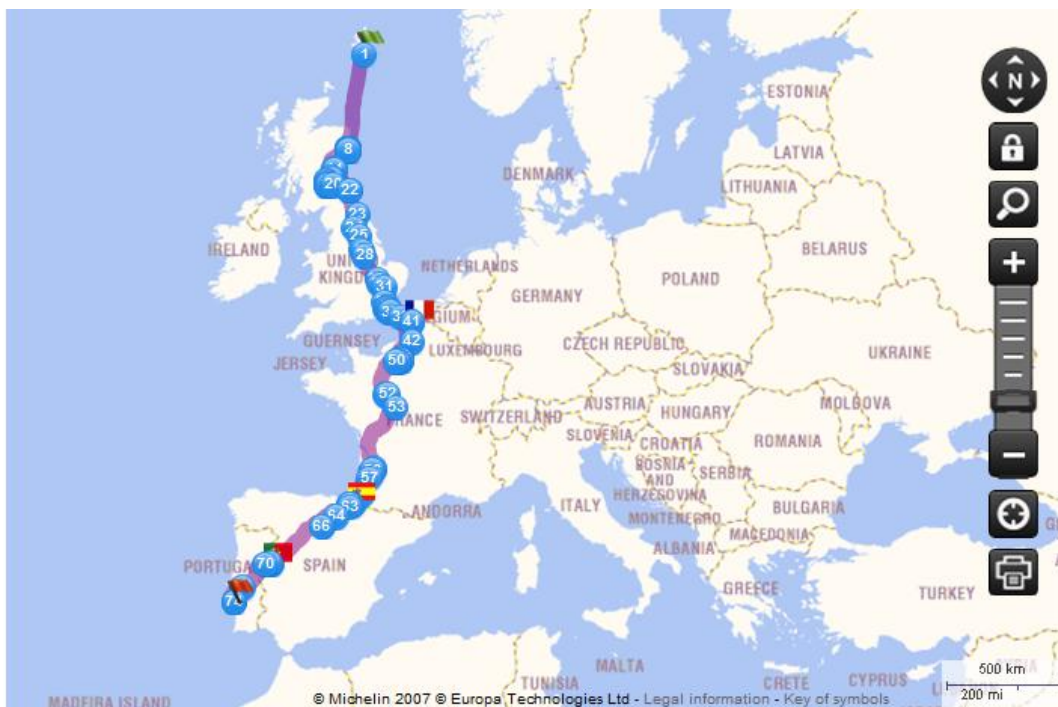
# TRANSPORTE INTERMODODAL E DE BAIXA INTENSIDADE EM CO<sub>2</sub>



- Identificar melhores práticas na disponibilização de energias alternativas no transporte
- Identificar melhores práticas no transporte multimodal
- Identificar melhores práticas na utilização e disponibilização aos utilizadores de TIC
- Identificar especificidades das regiões periféricas em termos de acesso a energias alternativas e ao transporte multimodal

# VIAGEM PILOTO

- Viagem transnacional para testar resultados do projecto
- Demonstrar que é possível transporte multimodal (público e privado) e de baixa intensidade de CO<sub>2</sub> (com energias alternativas)
- Integração com infra-estrutura de abastecimento para veículos com motorizações não convencionais (eléctrico, hidrogénio, etc.)
- Identificar dificuldades à adopção de alternativas de baixa intensidade de CO<sub>2</sub> (energias alternativas) e apresentar medidas correctivas



Fonte: Viamichelin

# POLÍTICAS PÚBLICAS



- Identificar melhores práticas associadas a medidas que levem a uma mudança de comportamento dos utilizadores
- Propor políticas públicas de âmbito regional, nacional ou europeu para aumentar utilização de energias renováveis assim como a integração de diferentes modos de transporte, incluindo
  - Identificar impacto esperado
  - identificar metas para a política pública
  - formas de medir concretização de objectivos associados às propostas
  - identificar potenciais barreiras à implementação
  - forma de ultrapassar barreiras

# CONTACTOS

[amonteiro@inteli.pt](mailto:amonteiro@inteli.pt)  
[www.batterie.eu.com](http://www.batterie.eu.com)